



**CÔNG TY TNHH MTV CƠ KHÍ-CƠ ĐIỆN 151**

**XE NÂNG ĐIỆN**





# HỒ SƠ CÔNG TY CƠ KHÍ- CƠ ĐIỆN 151

Xưởng Tiên Phong (tiên thân của nhà máy Z151) thành lập năm 1950 là một trong những cơ sở đảm bảo kỹ thuật xe - máy đầu tiên của quân đội. Nêu cao truyền thống anh hùng cách mạng, bao thế hệ công nhân đã ngày đêm sửa chữa, cải tiến phương tiện để phục vụ những đoàn xe vận nổi nhau ra trận, góp phần làm nên chiến thắng lẫy lừng.

Công ty TNHH MTV Cơ khí-Cơ điện 151 là doanh nghiệp quốc phòng - an ninh, là cơ sở sửa chữa vũ khí trang bị kỹ thuật cấp chiến lược, trong đội hình đảm bảo kỹ thuật toàn quân; tổ chức sản xuất kinh doanh theo chiến lược, kế hoạch sản xuất kinh doanh và kế hoạch đầu tư phát triển được Bộ Quốc phòng phê duyệt, đảm bảo kinh doanh có lãi, bảo toàn và phát triển vốn nhà nước đầu tư tại Công ty và vốn của Công ty đầu tư ra ngoài doanh nghiệp. Là đơn vị hội tụ đầy đủ nguồn nhân lực và vật lực để làm nên một doanh nghiệp lớn mạnh, nhận được sự tin tưởng của quý khách hàng.





# Cột mốc quan trọng

Định hướng chất lượng, khách hàng là trên hết,  
theo đuổi sự xuất sắc và phát triển bền vững



**1950-2000**

## Khởi nghiệp và xây dựng

Công ty TNHH Cơ khí- Cơ điện 151 gia nhập ngành sửa chữa sản xuất xe-máy vào năm 1950, nhanh chóng ổn định công nghệ, tích lũy kinh nghiệm kỹ thuật cùng với đội ngũ kỹ thuật chuyên nghiệp lành nghề



**2001-2010**

## Hợp tác và phát triển

Sau năm 2001, Cơ khí- Cơ điện 151 hợp tác với một số công ty nổi tiếng trong và ngoài nước để nâng cao năng lực sản xuất và chất lượng sản phẩm



**2011-2020**

## Con đường dẫn tới thương hiệu tự chủ

Năm 2011, Cơ khí- Cơ điện 151 đi theo con đường xây dựng thương hiệu độc lập, tăng cường nghiên cứu và phát triển để tạo nền tảng cạnh tranh cho thị trường tương lai



**2021-Nay**

## Đi sâu hơn vào lĩnh vực xe nâng điện

Năm 2021, Cơ khí- Cơ điện 151 tập trung vào nghiên cứu phát triển và sản xuất xe nâng điện, đồng thời phát triển thành công các sản phẩm có hiệu suất vượt xa các thương hiệu xe nâng điện khác trên thị trường.

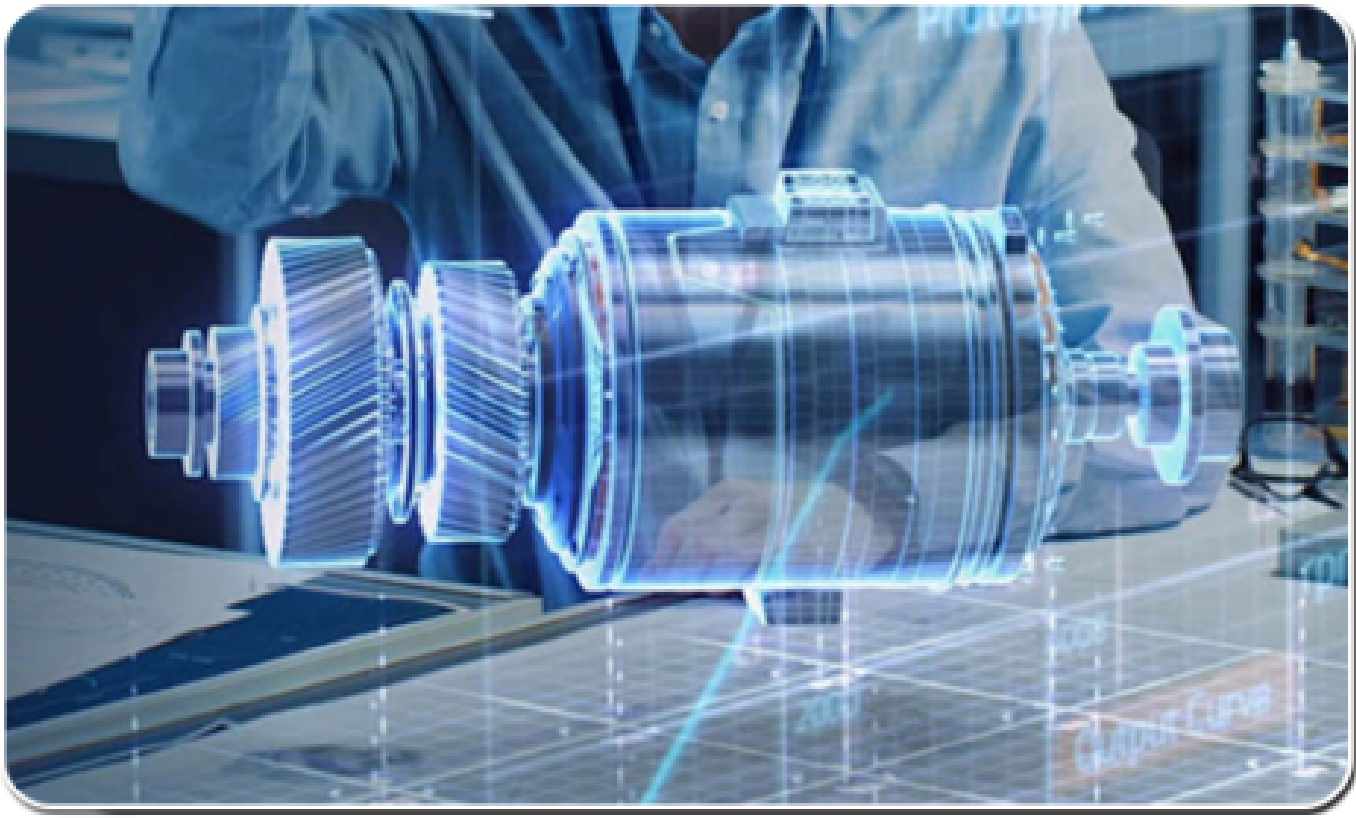




# Nghiên cứu và phát triển

Định hướng chất lượng, khách hàng là trên hết, theo đuổi sự xuất sắc và phát triển bền vững

## Nghiên cứu và phát triển



Cơ khí- Cơ điện 151 luôn đi đầu trong ngành, chúng tôi không ngừng đầu tư vào nghiên cứu và phát triển các công nghệ tiên tiến và sản phẩm mới đáp ứng nhu cầu ngày càng tăng của thị trường về xe nâng. Công nghệ của công ty hiệu quả, an toàn và thân thiện với môi trường. Đội ngũ phát triển không chỉ chú ý tới mục tiêu hiện tại mà còn tập trung vào xu hướng công nghệ của tương lai để cung cấp cho khách hàng những giải pháp tốt nhất

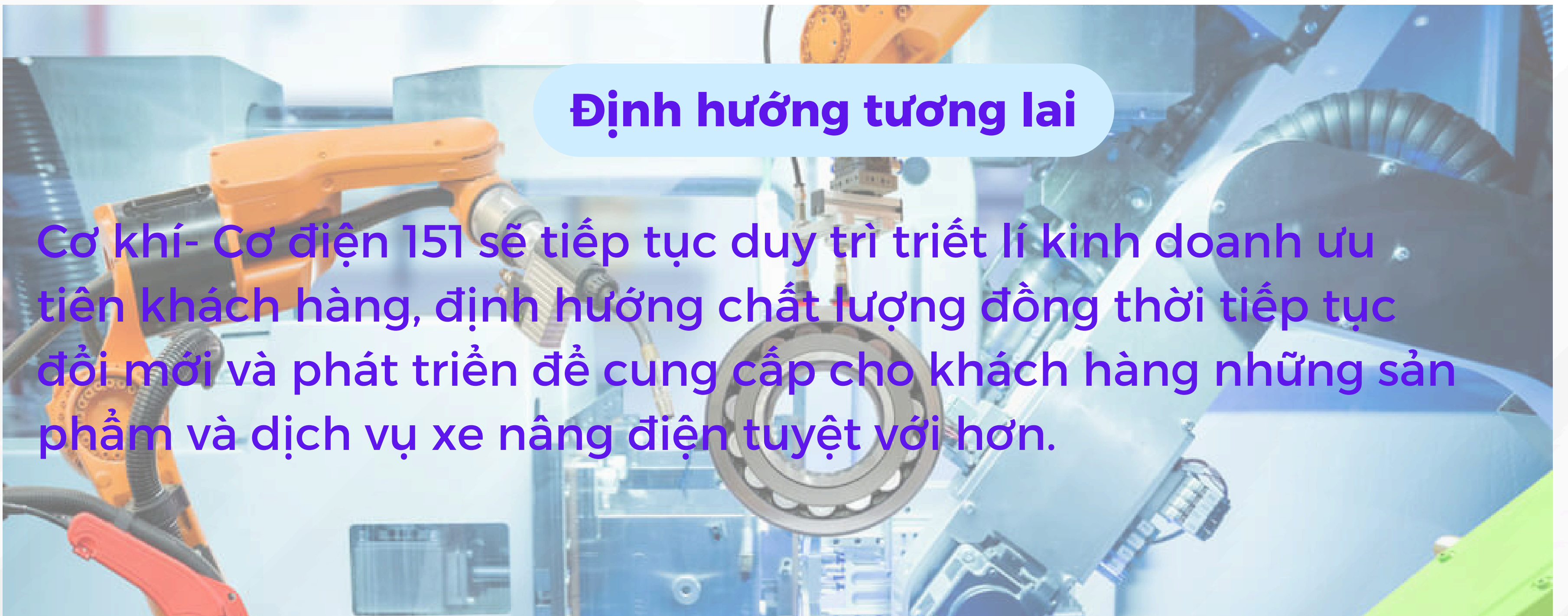
## Chính sách bán hàng

Cơ khí- Cơ điện 151 đã xây dựng được mạng lưới bán hàng trên khắp cả nước và thiết lập mối quan hệ hợp tác với các đối tác ở nhiều khu vực. Công ty cam kết cung cấp cho khách hàng đầy đủ các dịch vụ trước bán hàng và sau bán hàng để đảm bảo khách hàng có trải nghiệm tốt nhất khi mua và sử dụng sản phẩm của công ty



## Định hướng tương lai

Cơ khí- Cơ điện 151 sẽ tiếp tục duy trì triết lý kinh doanh ưu tiên khách hàng, định hướng chất lượng đồng thời tiếp tục đổi mới và phát triển để cung cấp cho khách hàng những sản phẩm và dịch vụ xe nâng điện tuyệt vời hơn.





# NĂNG LỰC SẢN XUẤT

Định hướng chất lượng, khách hàng là trên hết,  
theo đuổi sự xuất sắc và phát triển bền vững

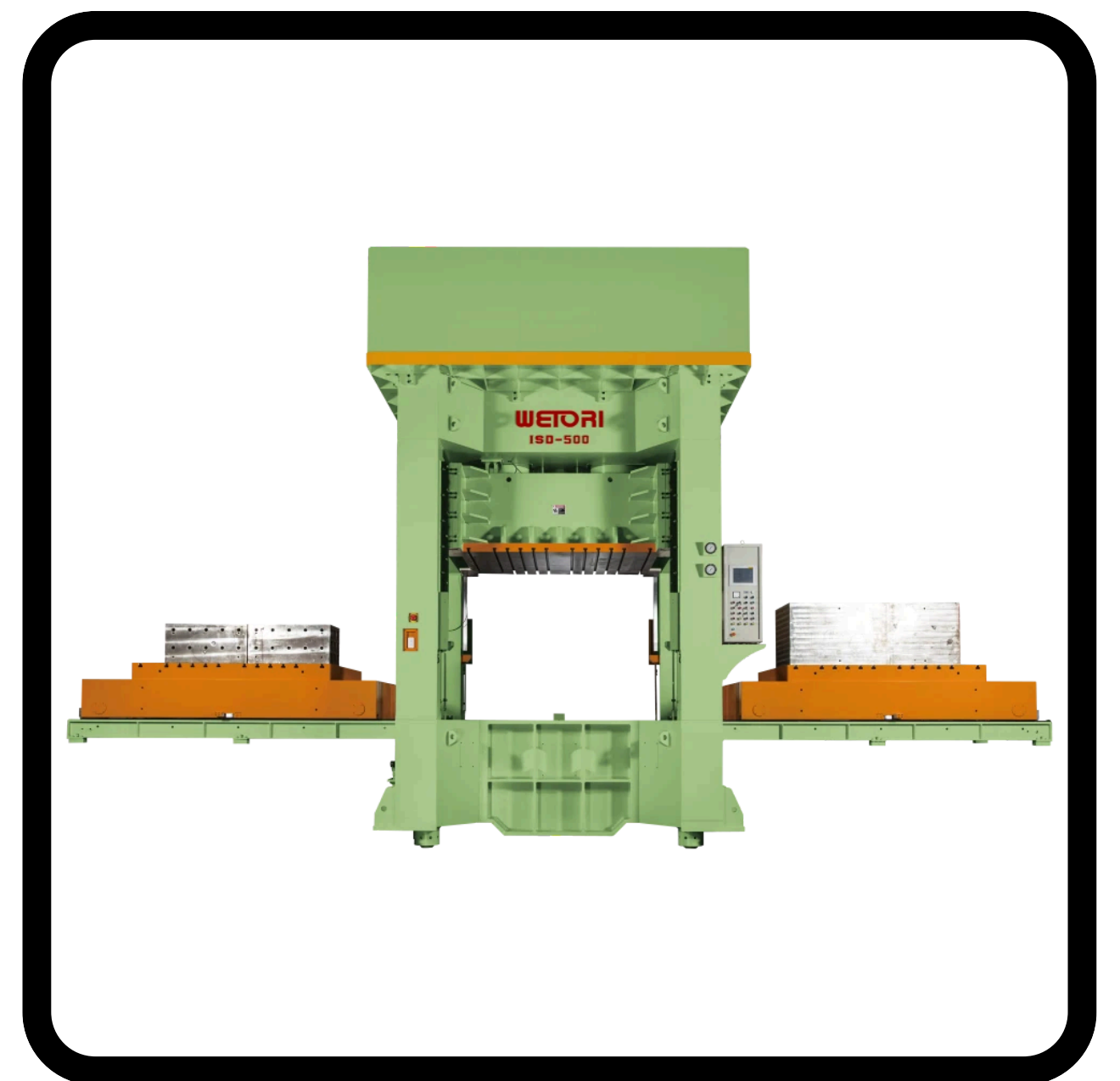


## Máy cắt laser CNC FSC-LASER 1530

Được sử dụng để cắt nhanh và chính xác nhiều loại vật liệu. Công nghệ điều khiển CNC tiên tiến giúp lập trình đường cắt phức tạp và tiết kiệm năng lượng. Thiết kế bền bỉ, dễ bảo trì, phục vụ tốt cho xưởng gia công hiện đại.

## Máy ép thủy lực ISD-500-1000

Lực ép từ 500 đến 1000 tấn  
Dùng cho chế tạo kim loại, bộ phận cơ khí, ép nhựa  
Xử lý vật liệu cứng, nặng  
Tăng năng suất và chất lượng sản phẩm.



## Máy tiện CNC FCL-2000

Sử dụng trong ngành cơ khí chính xác  
Công nghệ CNC mang lại độ chính xác cao và hiệu suất làm việc ổn định  
Hệ thống điều khiển tiên tiến cho phép lập trình và điều chỉnh dễ dàng  
Tự động hóa cao giúp tăng năng suất và chất lượng sản phẩm  
Thích hợp cho gia công chi tiết phức tạp





# XND-2.5-51



Tải trọng	2500	Tự trọng (có pin)	3600
Chiều dài cơ sở	1680	Bánh sau	5.00-8
Góc trước/sau của dàn nâng	6/8	Bánh trước	6.50-10
Chiều cao nâng tối thiểu	100	Chiều dài cơ sở phía trước	1140
Chiều cao nâng tối đa	3000	Chiều dài hệ thống lái	920
Kích thước tổng thể	2550*1400	Công suất định mức động cơ truyền động	5000W
Chiều dài càng nâng	1070	Công suất định mức động cơ tời	5000W
Bán kính quay vòng tối thiểu	2420	Điện áp pin	60/70

Màu sắc của xe



**THÔNG SỐ KỸ THUẬT**



# XND-3.0-5T



Tải trọng	3000	Tự trọng có pin)	3800
Chiều dài cơ sở	1950	Bánh sau	5.00-8
Góc trước/sau của dàn nâng	6/8	Bánh trước	6.50-10
Chiều cao nâng tối thiểu	100	Chiều dài cơ sở phía trước	1140
Chiều cao nâng tối đa	3000	Chiều dài hệ thống lái	920
Kích thước tổng thể	2380*1200	Công suất định mức động cơ truyền động	7500W
Chiều dài càng nâng	1070	Công suất định mức động cơ tời	7500W
Bán kính quay vòng tối thiểu	2420	Điện áp pin	60/70

Màu sắc của xe

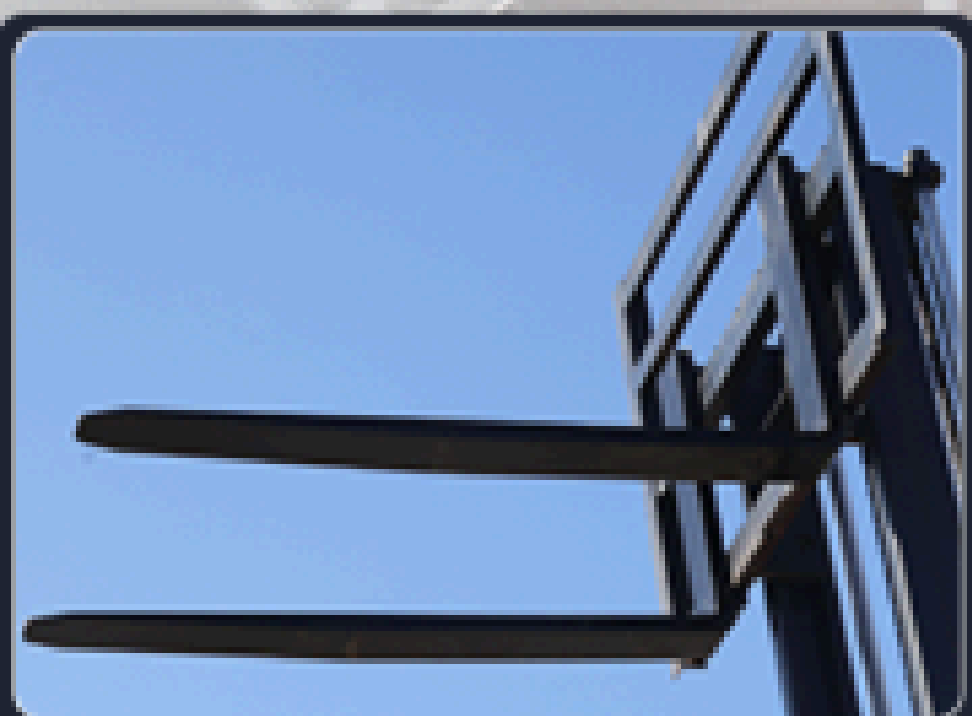


**THÔNG SỐ KỸ THUẬT**



# THÔNG TIN CHI TIẾT

CƠ KHÍ- CƠ ĐIỆN 151



## CƠ CẤU NÂNG

Càng nâng dày, có thể điều chỉnh độ rộng của càng



## KHUNG NÂNG

Khung thép C có khả năng chịu tải lớn



## GHẾ NGỒI

Thoải mái tiện nghi và thoáng khí



## LỚP CAO SU

Bền bỉ, có khả năng chịu tải tốt



## PIN

Tuổi thọ pin cao, sử dụng lâu dài



## XÍCH

Dây xích chuyên dụng có độ bền cao



# XNĐ-1.0-51



Tải trọng nâng	1000kg	Động cơ điện	1500W
Chiều dài toàn bộ	1480	Chiều rộng càng nâng	160
Chiều cao toàn bộ	2110	Chiều rộng toàn bộ	860
Chiều cao nâng tối đa	2000	Pin lithium	48V-20Ah
Công tắc điều khiển 3 chế độ	16A	Chiều dài càng nâng	1190
Bộ IC điều tốc	48V/1500W	Chiều rộng càng nâng tối đa	500

## XE NÂNG ĐIỆN 1000KG DI CHUYỂN ĐẨY TAY

Màu sắc của xe



**THÔNG SỐ KỸ THUẬT**



XND-1.0-51



Điều khiển nâng hạ bằng tay



Khả năng tự leo linh hoạt

**XE NÂNG ĐIỆN 1000KG DI CHUYỂN ĐẨY TAY**

Màu sắc của xe



**THÔNG SỐ KỸ THUẬT**



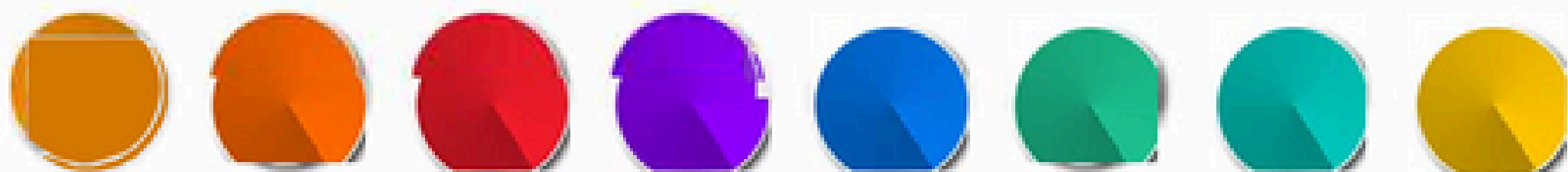
# XNT-3.0-51



Tải trọng nâng	3000 kg	Tốc độ di chuyển	5 km/h
Chiều dài toàn bộ	1670	Chiều rộng càng nâng	160
Chiều cao toàn bộ	1260	Chiều rộng toàn bộ	685
Chiều cao nâng tối đa	200	Pin lithium	48V-20Ah
Bánh xe trước	d80xr70	Chiều dài nâng hàng	1160
Bánh xe chuyển động	d160xr55	Chiều rộng ngoài càng nâng	550/685
		Chiều rộng trong càng nâng	230/365

## XE NÂNG TAY ĐIỀU KHIỂN ĐIỆN 3 TẦNG

Màu sắc của xe



**THÔNG SỐ KỸ THUẬT**